

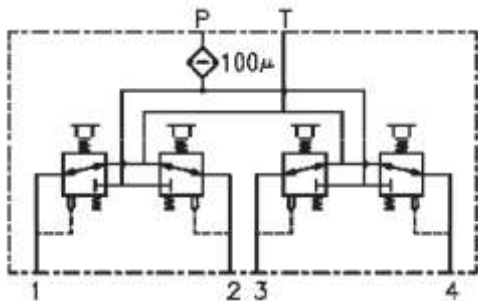
# CATÁLOGO DO ITEM IMPORTADO

## Pleito de Inclusão de Ex-Tarifário

Número de Controle	NCM	Sugestão de descrição do ex-Tarifário
	84812090	Válvulas piloto do tipo direcional para transmissão óleo-hidráulica, com pressão máxima de entrada de 6,9 Mpa, pressão nominal de 3,9 Mpa e vazão máxima de 16 l/min, para controle das funções de deslocamento, utilizadas no controle do fluxo de óleo para o sistema de movimentação de máquinas escavadeiras

### 1. Especificações técnicas detalhadas da autopeça

Válvula piloto do tipo direcional;  
Para transmissão óleo-hidráulica;  
Pressão máxima de entrada 6,9 Mpa;  
Pressão nominal de 3,9Mpa;  
Vazão máxima de 16l/min;  
Para controle das funções de deslocamento (controle do fluxo de óleo para o sistema de movimentação da máquina escavadeira).

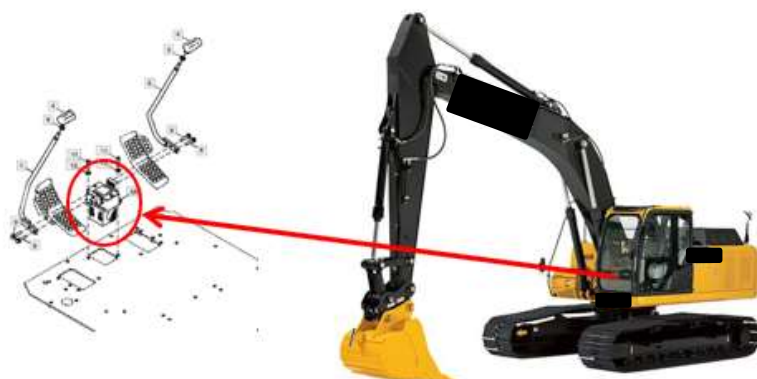


### 2. Imagens da autopeça importada e/ou desenho esquemático:



**3. Aplicação do item importado:**

Utilizado na cabine da máquina escavadeira



**4. Função do item importado no produto fabricado pela empresa pleiteante do ex-tarifário:**

Controla as funções de deslocamento da máquina escavadeira